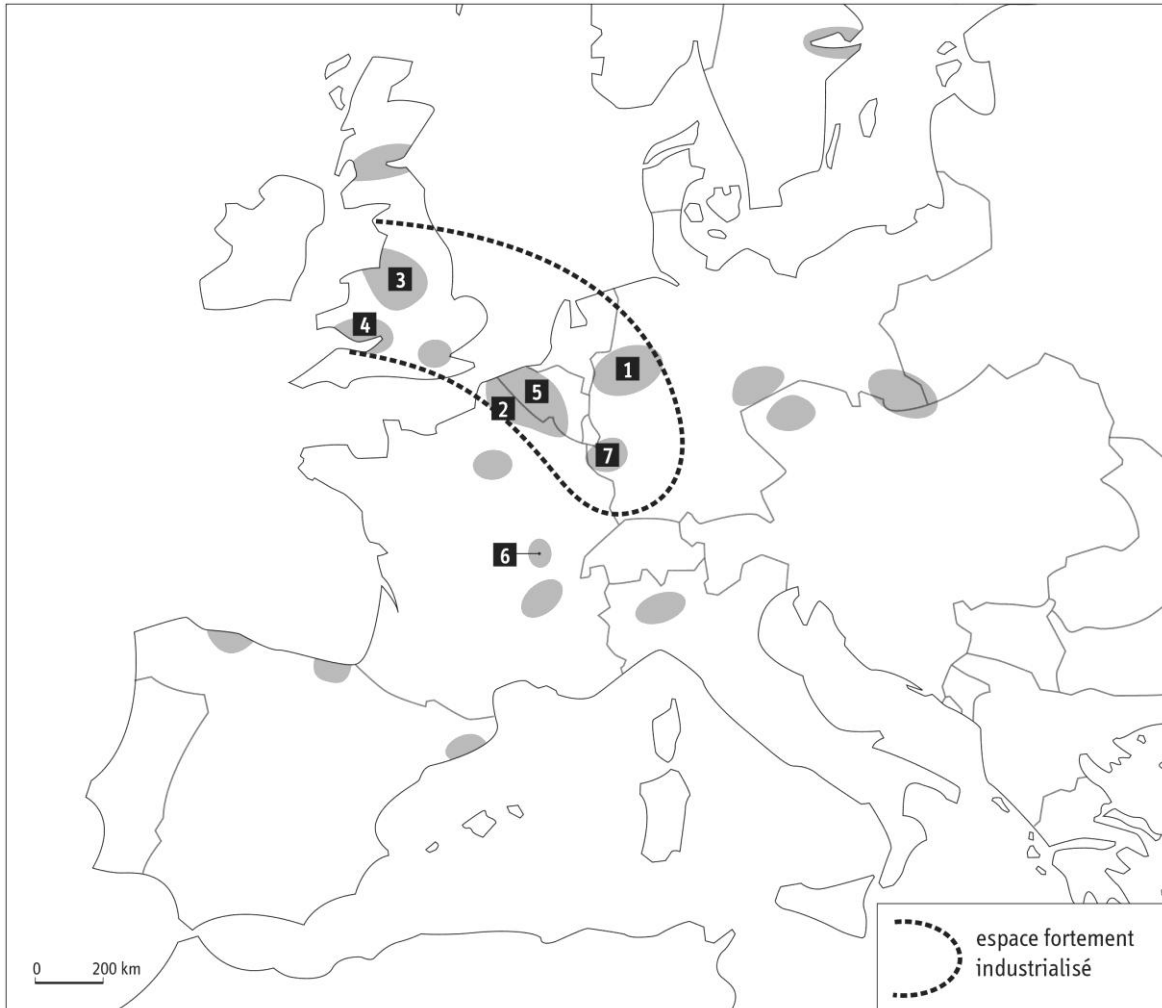




1. Je me repère dans l'espace



1. À quels numéros correspondent les régions industrielles suivantes :

• Nord de l'Angleterre

.....

• Le Creusot

.....

• Pays de Galles

.....

• Nord de la France

.....

• Belgique

.....

• Ruhr

.....

• Sarre

.....

2. Pourquoi dit-on que ces régions sont des « pays noirs » ?

.....

.....

.....

.....

.....

3. D'après cette carte, quels sont les quatre pays les plus industrialisés d'Europe ?

.....

.....

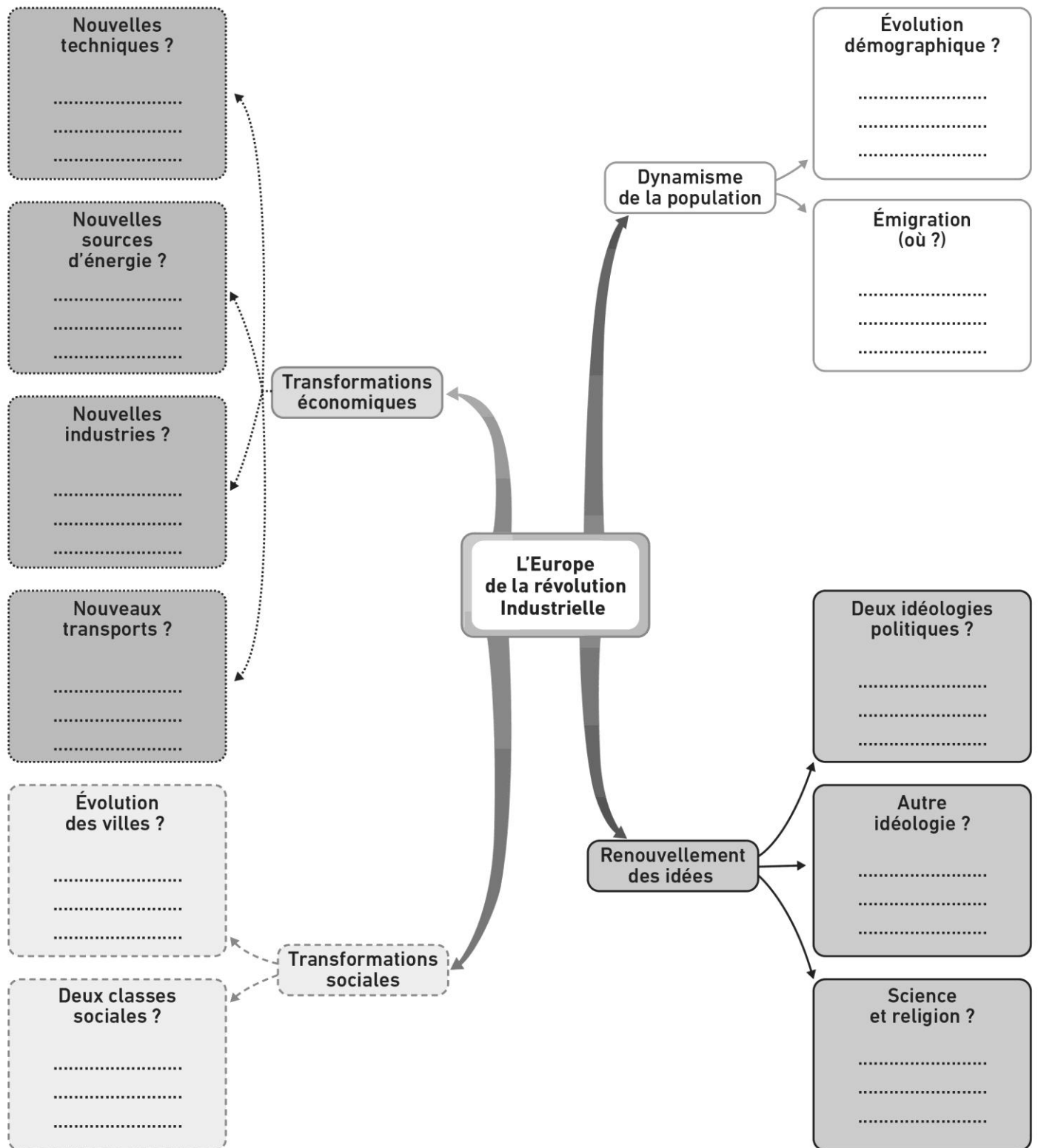
.....

.....

.....

2. Je complète une carte mentale sur l'Europe de la révolution industrielle

- Complétez la carte mentale ci-dessous. Limitez-vous à trois points au maximum par question. Ne faites pas de phrases.



3. Je connais le vocabulaire du chapitre

• Retrouvez les mots correspondant aux définitions suivantes :

a. L'industrie du fer.

.....

b. Un arrêt volontaire du travail.

.....

c. Une petite part d'une entreprise.

.....

d. Une association ouvrière qui défend les intérêts des travailleurs.

.....

e. Une population qui a un revenu intermédiaire entre pauvres et riches.

.....

f. Le départ définitif des habitants des campagnes vers les villes.

.....

g. Une idéologie opposée à l'intervention de l'État dans l'économie et le social.

.....

.....

h. Une idéologie qui condamne les inégalités sociales et cherche les moyens de les réduire ou de les supprimer.

.....

i. Quitter son pays pour s'installer dans un autre.

.....